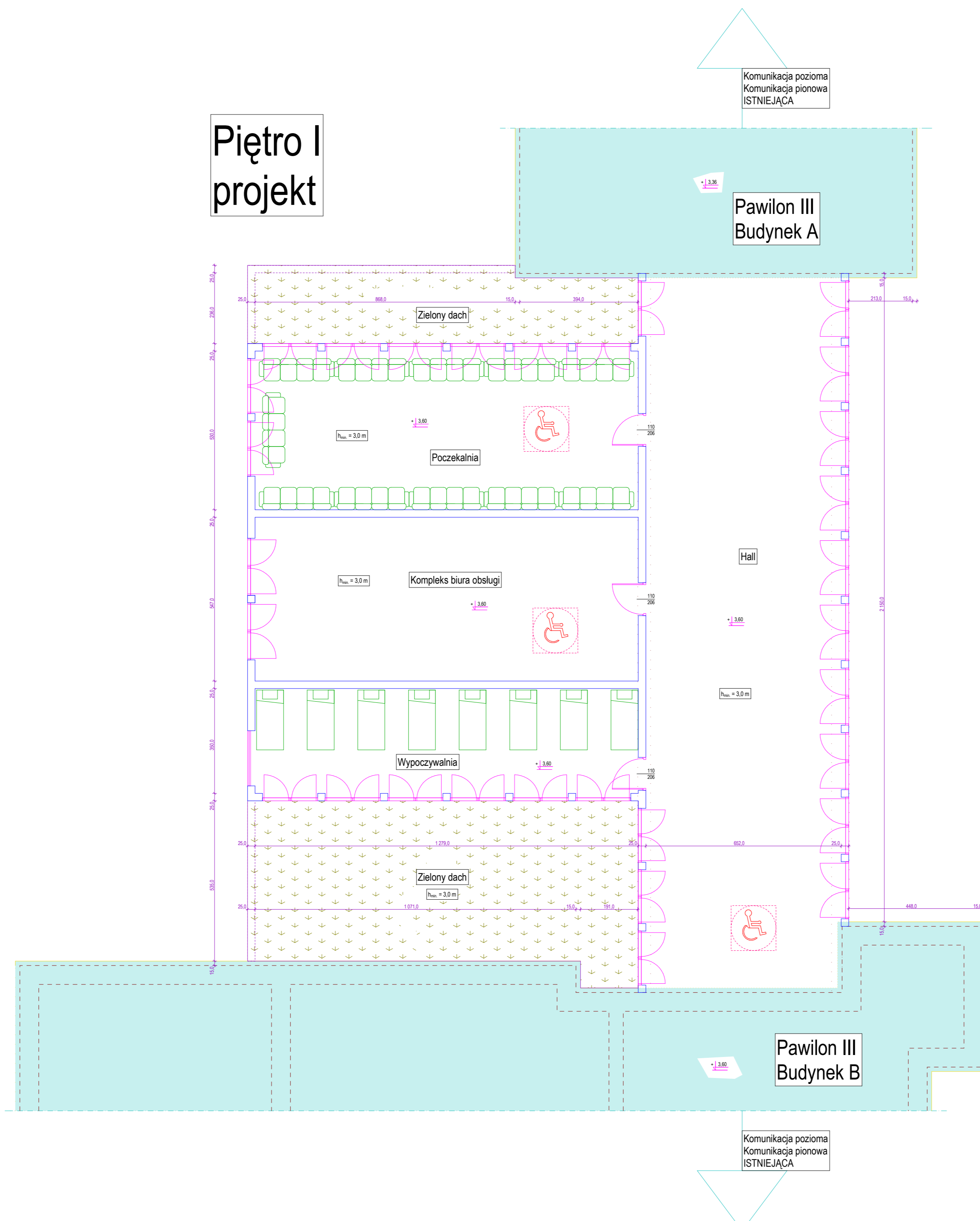


Piętro I projekt



PROJEKT ARCHITEKTONICZNO-BUDOWLANY		
nazwa inwestycji	Rozbudowa bazy zabiegowej wraz z nadbudową łącznika oddz. I/III Pawilonu III	branża arch.
obiekt budowlany	Rozbudowa i nadbudowa budynku łącznika paw. nr 3 oddz. nr 1 i 2 (bud. A i B)	skala rysunku 1 : 100
lokalizacja obiektu	57-540 Łądek Zdrój ul. Orła/ul. Jadwigi, działka nr 320/1 (AM-10 obr. Stary Zdrój)	nr rysunku A 0.2
tytuł rysunku	koncepcja nadbudowy budynku	faza opracowania koncepcja proj.
nazwa inwestora	23 Wojskowy Szpital Uzdrawiskowo-Rehabilitacyjny Łądek Zdrój z/s 57-540 Łądek Zdrój Pl. Mariński 7/8	
projektant ; autor opracowania	data i podpis	